

DENTIQUA

Dentiqua
Schwalbacher Straße 6
12161 Berlin

Homepage: www.zahnarztpraxisfriedenau.de
E-Mail: info@zahnarztpraxisfriedenau.de
Telefon: 030-8216345
Telefax: 030-8211969

Professionelle Zahnreinigung

Kurzinfo

Die professionelle Zahnreinigung (PZR) ist eine **prophylaktische Maßnahme**, bei der harte und weiche Beläge von der Zahnoberfläche und aus Zahnzwischenräumen konsequent gelöst und entfernt werden. Zusätzlich erfolgt eine Politur der Oberflächen und gegebenenfalls eine Fluoridierung der Zähne.

Dadurch trägt diese intensive Reinigung maßgeblich zur Vorbeugung von Erkrankungen wie Karies oder Parodontitis bei. Gleichzeitig kann Sie Bestandteil einer Parodontitis-Nachbehandlung sein. Bei Implantaten trägt sie zu einer verbesserten Mundhygiene und damit oft zu einer noch längeren Haltbarkeit der Implantate bei. Zu empfehlen ist sie zusätzlich, weil auch Pigmentauflagerungen (Zahnverfärbungen) durch Kaffee, Tee und Nikotin entfernt werden; die natürliche Zahnfarbe kommt wieder stärker zum Vorschein. Damit hat eine professionelle Zahnreinigung auch einen ästhetischen Effekt.

In **mehreren Behandlungsstufen** verhilft Ihnen die professionelle Zahnreinigung zu einer verbesserten Mundhygiene. Zunächst wird dabei der allgemeine Zustand Ihrer Zähne und Ihres Zahnfleisches kontrolliert. Dann steht das Entfernen der harten Beläge (Zahnstein, Verfärbungen) sowie der weichen Ablagerungen (Bakterien-Plaque oder "Biofilm") auf dem Programm. Der nächste Schritt beinhaltet die Reinigung der Zahnzwischenräume. Anschließend werden die Zahnkronen mit Polierpaste geglättet. Als letzter Schritt wird Fluorid aufgetragen (in Form eines Fluoridlackes, -schaums oder -gels). Dies härtet den Zahnschmelz und schützt ihn somit nachhaltig vor bakteriellen Säuren. Zusätzlich kann eine Beratung zur zahngesunden Ernährung oder zu Zahnpflege-Hilfsmitteln erfolgen.

Die professionelle Zahnreinigung ist neben Ihrer eigenen Mundpflege und regelmäßigen zahnärztlichen Kontrollen eine **wichtige Säule der Vorsorge**.

Wie oft sollten Sie eine PZR durchführen lassen? Bei Patienten mit gesunden Zähnen und gesundem Zahnfleisch werden mindestens zwei professionelle Zahnreinigungen pro Jahr empfohlen. Bei Implantatpatienten und Patienten mit Zahnfleischproblemen sind meist kürzere Abstände erforderlich.

Weitere Informationen dazu:

[Karies](#)

[Parodontitis](#)

[Implantate](#)

Was bewirkt die professionelle Zahnreinigung?

Die professionelle Zahnreinigung (PZR) ist der wichtigste Bestandteil der Prophylaxe. Generell sollte man sie mehrmals jährlich vornehmen lassen. Die genauen Zeitabstände hängen jedoch von den individuellen Erkrankungsrisiken und der persönlichen Mundhygiene ab. Insgesamt umfasst eine PZR mehrere Behandlungsstufen, wobei der genaue Umfang auf die Mundgesundheit des Patienten abgestimmt wird.

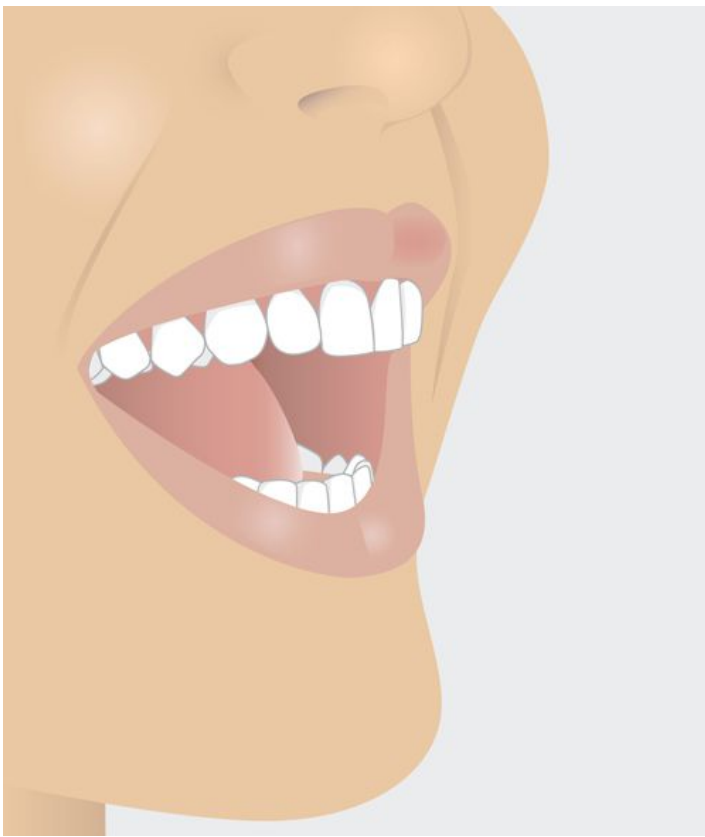
Die PZR stellt **eine Ergänzung der eigenen, täglichen Zahnpflege** dar, denn diese beugt nur bedingt Zahnerkrankungen wie Karies oder Zahnbettentzündungen (Parodontitis) vor. Der Grund ist, dass sich bakterielle Zahnbeläge, aus denen Karies oder Zahnbettentzündungen (Parodontitis) entstehen können, mit Zahnpasta, verschiedenen zusätzlichen Pflegehilfsmitteln und Ihrem Zähneputzen in den meisten Fällen nicht vollständig entfernen lassen.

Bei der eigenen Mundpflege bleiben in der Regel gerade in Zwischenräumen, Vertiefungen und „Nischen“ Reste von bakteriellen Belägen zurück, die im Laufe der Zeit zu hartnäckigen Ablagerungen und den genannten Erkrankungen führen können. Eine professionelle Zahnreinigung senkt, wenn sie regelmäßig durchgeführt wird, das Karies- und Parodontitisrisiko deutlich. Sie wirkt schwerwiegenden Auswirkungen, bis hin zur Lockerung von Zähnen bei einer fortgeschrittenen Parodontitis, entgegen.

Auch die einfache Zahnsteinentfernung bei den routinemäßigen Kontrolluntersuchungen hat nicht annähernd den selben prophylaktischen Effekt. Zahnstein besteht aus Zahnbelag, der durch Mineralien im Mundraum verfestigt wird. Er stellt einen idealen Lebensraum für Bakterien dar und bietet neu hinzukommenden Zahnbelägen einen guten Halt. Damit fördert Zahnstein die Entstehung von Erkrankungen im Mundraum. Die professionelle Zahnreinigung geht über die reine Zahnsteinentfernung weit hinaus.

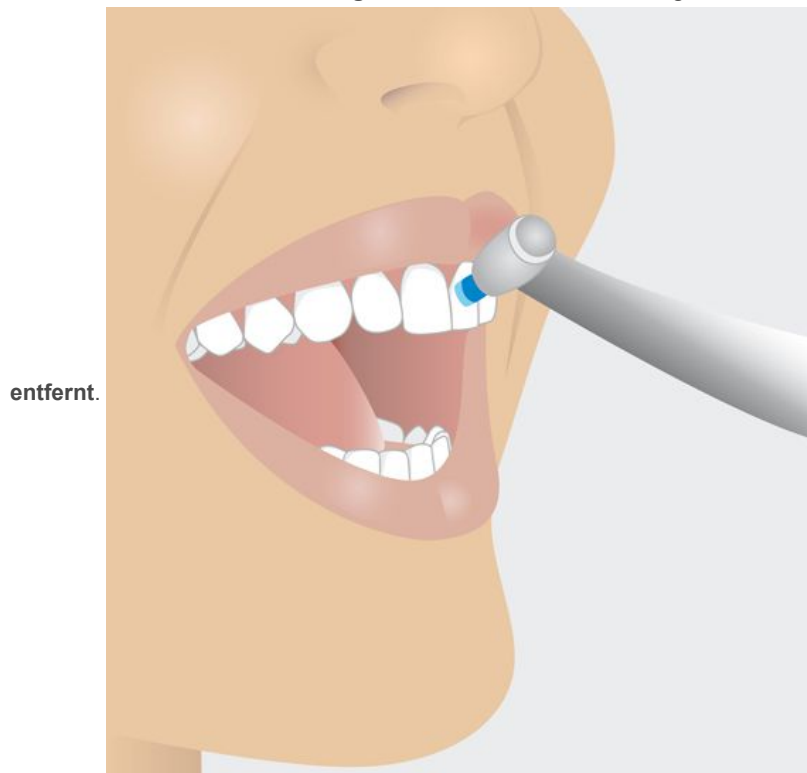
Bei der professionellen Zahnreinigung werden nahezu alle weichen und harten Beläge von den Zähnen und aus Zahnzwischenräumen abgelöst. Ein Plus ist außerdem, dass Ihre Zähne durch die Reinigung meist eine hellere Farbe zurückerhalten. Damit hat eine PZR auch einen ästhetischen Effekt.

Wie verläuft die PZR?



Zunächst wird Ihre individuelle Mundgesundheit in Augenschein genommen. Das Gebiss wird untersucht und der Zustand Ihrer Zähne und Ihres Zahnfleisches ermittelt. Das kann beispielsweise mittels Plaque-, Hygiene- oder Blutungsindizes (-werten) und/oder durch bestimmte Anfärbetechniken geschehen. Auf Grund dieser Untersuchung lassen sich etwaige Zahnerkrankungen erkennen. Anschließend stimmen wir die weiteren Behandlungsschritte mit Ihnen ab.

Weiterhin werden die **harten Beläge** wie Zahnstein und Verfärbungen und die weichen Ablagerungen bzw. Beläge (bakterielle Plaque)



entfernt.

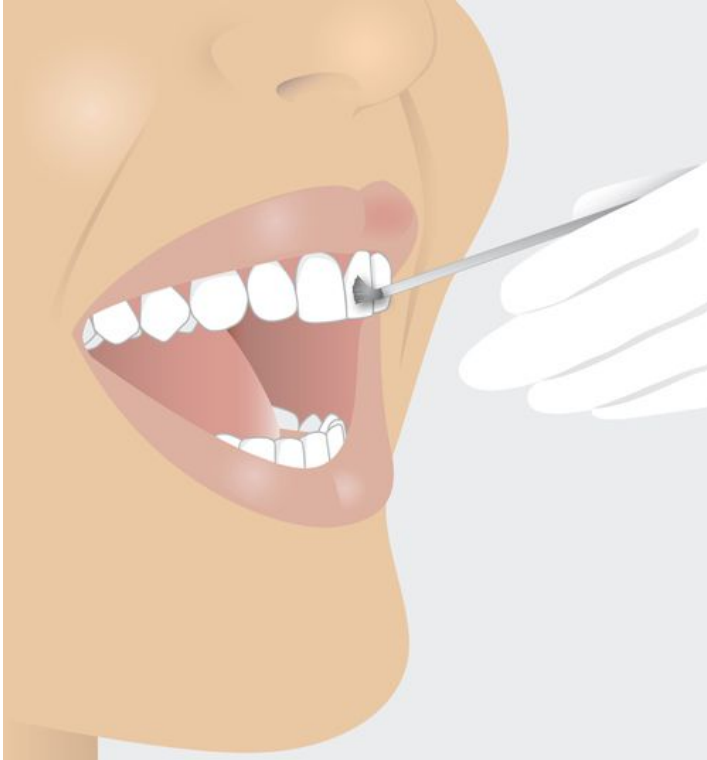
Dabei können Ultraschallgeräte oder spezielle

Handinstrumente, so genannte Scaler oder Küretten, verwendet werden.

Danach erfolgt die Reinigung von eventuell vorhandenen Zahnfleischtaschen bzw. von erreichbaren Zahnhalsoberflächen. Auch den Zahnzwischenräumen wird große Aufmerksamkeit gewidmet. Werkzeuge und Instrumente sind hier spezielle Mikro-Bürstchen, Zahnseiden, Interdentälbürsten oder auch Pulverstrahlgeräte, bei denen ein Strahl aus Luft, Wasser und Natriumcarbonat (Soda) bzw. Glycin zur Reinigung eingesetzt wird. (Glycin ist ein natürlicher Eiweißbaustein und kommt auch im menschlichen Körper vor).

Es ist dabei wichtig, dass der Zahn ober- und unterhalb des Zahnfleischrands gereinigt wird. Mehr erfahren Sie dazu [hier](#).

Mit weiteren Instrumenten wie Gummipolierern oder kleinen Bürsten mit aufgetragenen Polierpasten werden **Zahnkronen** und die erreichbaren Teile der Zahnwurzeloberflächen **sanft poliert und geglättet**. Das ist wichtig, weil bakterielle Beläge am besten an unebenen, rauen Stellen und in Zwischenräumen haften. Ein erneutes Anlagern von Belägen und Bakterien wird somit erschwert.



In einem letzten Kontrollschritt wird geprüft, ob die Zähne und sichtbare Zahnhälse vollständig gereinigt wurden, gegebenenfalls wird an bestimmten Stellen noch einmal gesäubert.

Abschließend werden Ihre Zähne **fluoridiert**: Das heißt, fluoridhaltiger Schaum, Fluoridlack oder -gel werden gleichmäßig auf dem Zahnschmelz, der äußersten Schicht der Zahnkronen, verteilt, um ihn zu härten und nachhaltig vor Bakterien und von ihnen erzeugten Säuren zu schützen.

Zum Schluss beraten wir Sie gerne zur zahngesunden Ernährung, geben Ihnen **Tipps** zur richtigen Zahnputztechnik oder zu Zahnpflege-Hilfsmitteln, mit denen Sie Ihre persönliche Mundpflege optimieren können.

Detailinfos

Supra- und subgingivale Reinigung

Bei der supragingivalen Reinigung werden die Zahnoberflächen oberhalb des Zahnfleischrands gesäubert, also die Zahnkronen sowie die möglicherweise freiliegenden Zahnhälse. Dabei werden harte (Zahnstein) und weiche Zahnbeläge entfernt.

Bei der subgingivalen Reinigung werden die Zahnwurzeloberflächen unterhalb des Zahnfleischrands gesäubert. Diese Reinigung ist notwendig, wenn sich Zahnfleischtaschen gebildet haben, d.h. sich das Zahnfleisch etwas von der Zahnwurzel abgelöst hat und ein kleiner Spalt entstanden ist.

Mit Zahnbürste und Zahnseide lassen sich diese Zahnfleischtaschen nicht erreichen. Daher setzen sich dort schnell Zahnbeläge fest – ideale Bedingungen für Bakterien, die Wurzelkaries und tiefe Entzündungen (Parodontitis) auslösen können. Bei der subgingivalen Reinigung werden die Beläge entfernt. Falls eine Entzündung festzustellen ist, werden die Zahnfleischtaschen zusätzlich mit einer antibakteriellen Lösung gespült.

Mit systematischer und regelmäßiger Reinigung der Zahnkronen (supragingival) und gegebenenfalls der Zahnfleischtaschen (subgingival) lässt sich das Risiko für eine Parodontitis- oder Wurzelkarieserkrankung effektiv reduzieren.

Hier finden Sie weitere Infos über das Vorgehen und die verwendeten [Geräte](#).

FAQ's

Nach meiner professionellen Zahnreinigung habe ich empfindlichere Zähne. Ist das normal?

Generell müssen Patienten damit rechnen, dass ein bis zwei Tage nach einer professionellen Zahnreinigung die Zähne ein wenig empfindlicher sein können. Dies ist jedoch kein Grund zur Beunruhigung und verschwindet in aller Regel bald wieder.

Wie lange dauert eine professionelle Zahnreinigung?

Die Behandlungsdauer lässt sich nicht pauschal festlegen. Sie richtet sich nach Ihrer persönlichen Zahngesundheit, der Ausprägung von Zahnbelägen und nach dem Umfang unserer Maßnahmen. Wenn sich bei Ihnen zum Beispiel viel Zahnstein gebildet hat oder Zahnfleischtaschen vorhanden sind, ist ein größerer Aufwand nötig.

Wie oft sollte ich eine PZR durchführen lassen?

Ideal ist es, eine PZR mindestens zwei Mal im Jahr als Prophylaxemaßnahme einzuplanen. Bei bestimmten Erkrankungen im Mundraum, wie zum Beispiel der **Parodontitis (Zahnbettentzündung)** oder bei häufigeren Zahnfleischartzündungen (**Gingivitis**) kann es sinnvoll sein, die Zeitabstände zwischen den einzelnen Zahnreinigungen zu verkürzen. Die professionelle Zahnreinigung stellt dabei eine nützliche Ergänzung zu den Vorsorge- und Behandlungsmaßnahmen dar.

Reicht eine Zahnsteinentfernung nicht aus? Wo genau liegen die Unterschiede zur professionellen Zahnreinigung?

Während bei einer Zahnsteinentfernung nur die festen Ablagerungen entfernt werden, geht eine professionelle Zahnreinigung (PZR) wesentlich weiter. Zahnstein entsteht durch eine „Verkalkung“ oder genauer durch Mineralisation des weichen Zahnbelages auf der Oberfläche der Zähne. Er tritt vor allem an bestimmten Zähnen auf: Hinter den unteren Schneidezähnen und auf der Außenfläche der ersten und zweiten Backenzähne.

Die professionelle Zahnreinigung betrifft alle Zähne. So werden die Zähne und Zahnzwischenräume von allen Belägen und Ablagerungen befreit, danach poliert und anschließend meist auch fluoridiert. Zum Schluss folgt oft noch eine Beratung zur persönlichen Mundpflege.

Die professionelle Zahnreinigung ist damit eine wichtige Vorsorgemaßnahme zur Vermeidung von Karies und Entzündungen wie der Parodontitis. Sie sollte mindestens zwei Mal pro Jahr durchgeführt werden.

Wenn Sie sich für die PZR interessieren, sprechen Sie uns einfach darauf an. Wir passen die Intervalle Ihren Bedürfnissen und Wünschen an.

